



Ausführung mit rechteckigen Löchern

# Boros

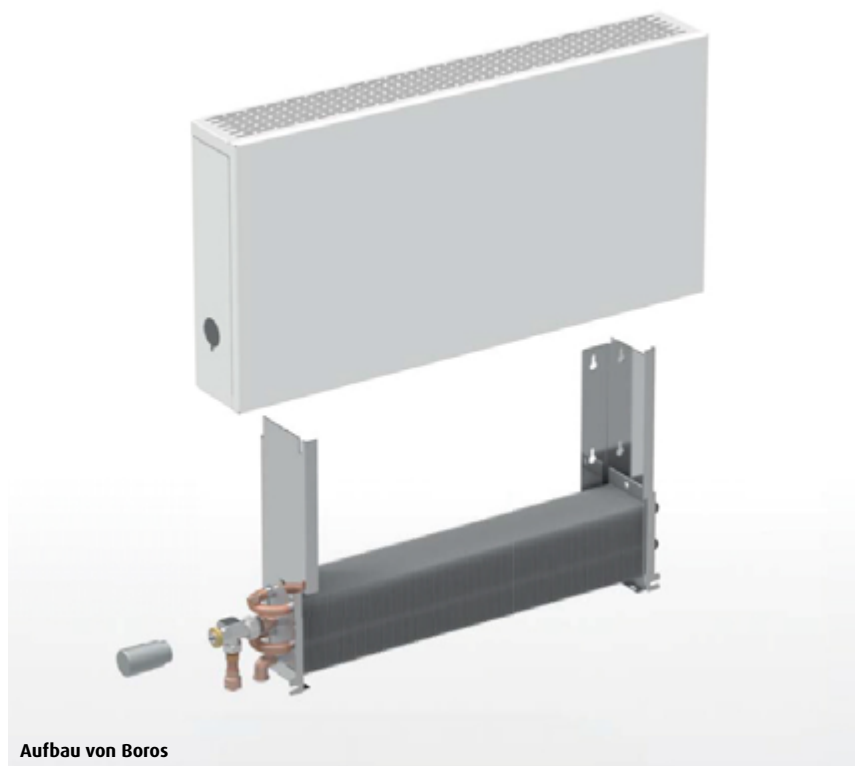
## unauffällig effizient.

■ Wandkonvektoren wie Boros sind eine ästhetische Ergänzung für jede Einrichtung. Diese Art von Heizkörper eignet sich besonders für Räume in denen eine schnelle Reaktion auf Temperaturschwankungen erforderlich ist.

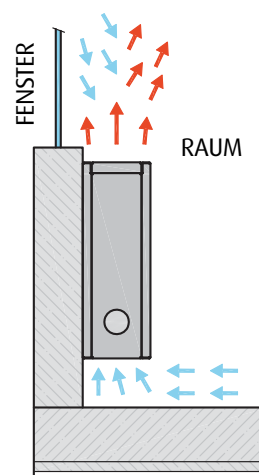
Durch das positionieren unter Glasscheibe entsteht ein „thermischer Schirm“, der die kalte Oberfläche wirksam von der Raumluft trennt. Zusätzlich wird die Kondensation der Luftfeuchtigkeit auf der Oberfläche verhindert. Aus Sicherheitsgründen übersteigt die Oberfläche von Boros 43°C nicht.

Er kann zudem projektbezogen in vielen Ausführungen und Variationen geliefert werden. Diese beinhalten unterschiedliche Roste, Wunschgrößen und Farben.

**Auf Anfrage sind Längen in Sondermaßen möglich. Dabei kann in 100mm Schritten, sowie ab 1200mm in 200mm Schritten, gewählt werden.**



Aufbau von Boros

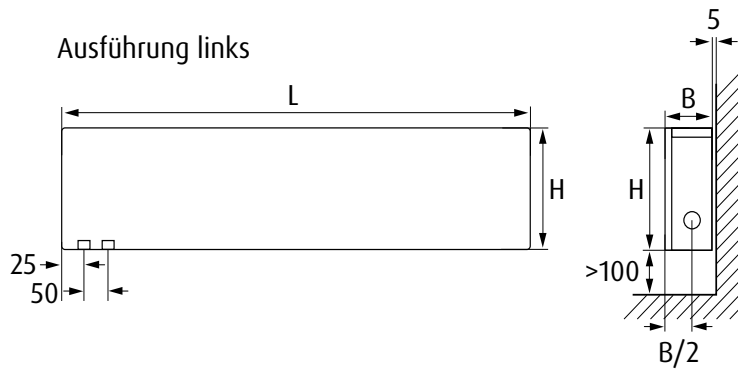


Funktionsweise von Boros

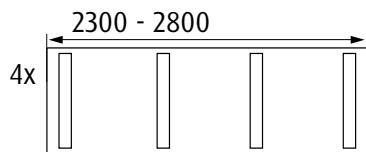
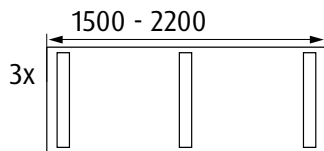
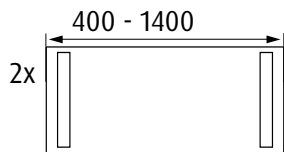


**Farbe**  
 02 RAL 9016

**Rostart**  
 REL rechteckige Löcher  
 RUL runde Löcher



Anzahl Halterungen



# Boros

## Wandkonvektor für Zentralheizungsanschluss

Stahl

pulverbeschichtet, RAL 9016

Gitter Aluminium eloxiert

Wärmetauscher Kupfer/Aluminium

2 Anschlüsse 1/2" gesamt

max. Betriebsdruck: 10 bar

max. Betriebstemperatur: 110 °C

Ausführung links/rechts möglich

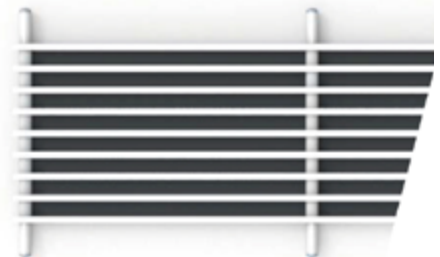
Sondermaß Längen möglich



rechteckige Löcher



runde Löcher



linear (auf Anfrage)



Wandhalterung

# Boros

## Wandkonvektor Boros H= 165 mm\*

| Breite B/mm |  | Länge L/mm              |                         |                          |                          |                          |
|-------------|--|-------------------------|-------------------------|--------------------------|--------------------------|--------------------------|
|             |  | 1000                    | 1400                    | 2000                     | 2400                     | 2800                     |
| 122         |  | BRS-165-122-1000<br>507 | BRS-165-122-1400<br>761 | BRS-165-122-2000<br>1141 | BRS-165-122-2400<br>1395 | BRS-165-122-2800<br>1649 |

\*durch Rostart und Ausführung rechts (R) oder links (L) ergänzen.

## Wandkonvektor Boros H= 200 mm\*

| Breite B/mm |  | Länge L/mm              |                          |                          |                          |                          |
|-------------|--|-------------------------|--------------------------|--------------------------|--------------------------|--------------------------|
|             |  | 1000                    | 1400                     | 2000                     | 2400                     | 2800                     |
| 182         |  | BRS-200-182-1000<br>927 | BRS-200-182-1400<br>1391 | BRS-200-182-2000<br>2086 | BRS-200-182-2400<br>2550 | BRS-200-182-2800<br>3013 |

\*durch Rostart und Ausführung rechts (R) oder links (L) ergänzen.

## Wandkonvektor Boros H= 300 mm\*

| Breite B/mm |     | Länge L/mm               |                          |                          |                          |                          |
|-------------|-----|--------------------------|--------------------------|--------------------------|--------------------------|--------------------------|
|             |     | 1000                     | 1400                     | 2000                     | 2400                     | 2800                     |
| 82          |     | BRS-300-82-1000<br>420   | BRS-300-82-1400<br>630   | BRS-300-82-2000<br>945   | BRS-300-82-2400<br>1155  | BRS-300-82-2800<br>1365  |
|             | 182 | BRS-300-182-1000<br>1105 | BRS-300-182-1400<br>1658 | BRS-300-182-2000<br>2487 | BRS-300-182-2400<br>3040 | BRS-300-182-2800<br>3593 |

\*durch Rostart und Ausführung rechts (R) oder links (L) ergänzen.

## Wandkonvektor Boros H= 400 mm\*

| Breite B/mm |     | Länge L/mm             |                         |                          |                          |                          |
|-------------|-----|------------------------|-------------------------|--------------------------|--------------------------|--------------------------|
|             |     | 400                    | 800                     | 1000                     | 1400                     | 2000                     |
| 122         |     | BRS-400-122-400<br>186 | BRS-400-122-800<br>558  | BRS-400-122-1000<br>743  | BRS-400-122-1400<br>1115 | BRS-400-122-2000<br>1672 |
|             | 242 | BRS-400-242-400<br>444 | BRS-400-242-800<br>1331 | BRS-400-242-1000<br>1775 | BRS-400-242-1400<br>2662 | BRS-400-242-2000<br>3993 |

\*durch Rostart und Ausführung rechts (R) oder links (L) ergänzen.

## Wandkonvektor Boros H= 500 mm\*

| Breite B/mm |  | Länge L/mm             |                         |                          |                          |                          |
|-------------|--|------------------------|-------------------------|--------------------------|--------------------------|--------------------------|
|             |  | 600                    | 800                     | 1000                     | 1200                     | 1600                     |
| 182         |  | BRS-500-182-600<br>718 | BRS-500-182-800<br>1078 | BRS-500-182-1000<br>1437 | BRS-500-182-1200<br>1796 | BRS-500-182-1600<br>2514 |

\*durch Rostart und Ausführung rechts (R) oder links (L) ergänzen.

## Wandkonvektor Boros H= 600 mm\*

| Breite B/mm |     | Länge L/mm              |                         |                          |                          |                          |
|-------------|-----|-------------------------|-------------------------|--------------------------|--------------------------|--------------------------|
|             |     | 600                     | 800                     | 1000                     | 1200                     | 1600                     |
| 82          |     | BRS-600-82-600<br>300   | BRS-600-82-800<br>450   | BRS-600-82-1000<br>600   | BRS-600-82-1200<br>750   | BRS-600-82-1600<br>1049  |
|             | 122 | BRS-600-122-600<br>456  | BRS-600-122-800<br>684  | BRS-600-122-1000<br>912  | BRS-600-122-1200<br>1140 | BRS-600-122-1600<br>1596 |
|             | 242 | BRS-600-242-600<br>1179 | BRS-600-242-800<br>1769 | BRS-600-242-1000<br>2358 | BRS-600-242-1200<br>2948 | BRS-600-242-1600<br>4127 |

\*durch Rostart und Ausführung rechts (R) oder links (L) ergänzen.