

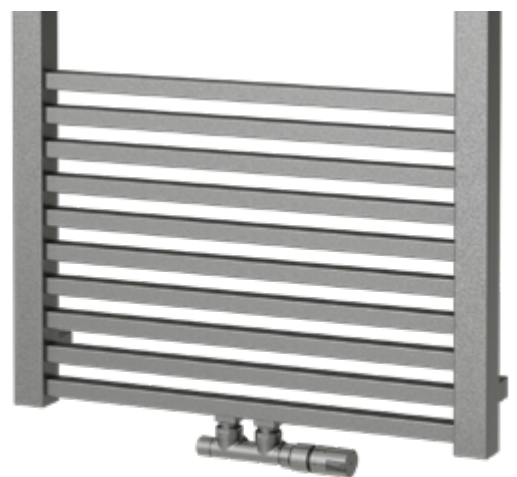


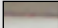
# Oromo

## Klare Kante.

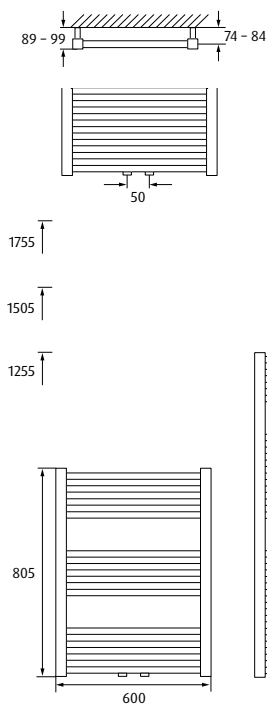
■ Oromo sorgt dank seines markanten Auftretens für Aufmerksamkeit in Ihrem Bad. Die stark wirkenden Vierkantrohre werden durch das gebürstete Edelstahl nochmals gestärkt. Die Anordnung der Rohre wirkt dabei sehr dominant ohne jedoch zu erdrückend zu sein.

Dank seiner großen Auswahl von vier unterschiedlichen Höhen, ist für jedes Badezimmer der geeignete Heizkörper lieferbar. Auch einem Einsatz in Saunen steht dank seiner Säure- und Korrosionsbeständigkeit nichts im Weg.



 245 edelstahl gebürstet

# Oromo



## Badheizkörper für Zentralheizungsanschluss

Edelstahl, 1.4301

waagerechte Vierkantrohre 20 x 20 mm  
zwischen senkrechten Vierkantrohren 30 x 30 mm

6 Anschlüsse 1/2" gesamt

Mittelanschluss 50 mm 1/2"

geschweißt

gebürstet

max. Betriebsdruck: 10 bar

max. Betriebstemperatur: 95 °C

Befestigungssatz, Blind- und Entlüftungstopfen



## Badheizkörper

Höhe H/mm	Breite B/mm	Wärmeleistung in Watt bei 20 °C Raumtemperatur			Artikel-Nr.*
		90°/70°	75°/65°	55°/45°	
805	600	365	288	148	ORO-805-600
1255	600	553	436	224	ORO-1255-600
1505	600	640	505	260	ORO-1505-600
1755	600	766	604	311	ORO-1755-600

\*Durch Farbcode ergänzen.

Technische Änderungen vorbehalten

SEBASTIAN e.K.  
Industriepark 1  
94474 Vilshofen/Albersdorf

Telefon 08541 9682-0  
Fax 08541 9682-29

www.sebastianek.de  
info@sebastianek.de