



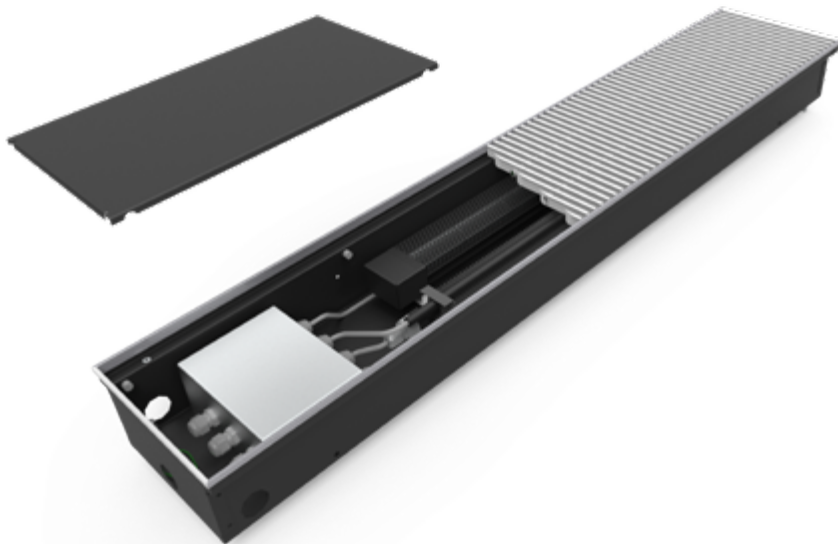
starrer Rost

# Severo

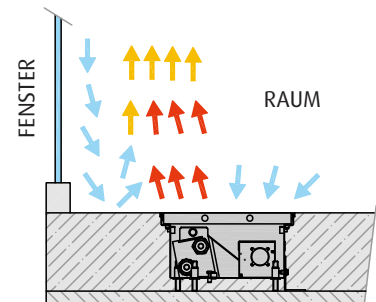
## Leistungstark elektrisch.

■ Dieser Unterflurkonvektor kann dank seines rein elektrischen Aufbaus komplett unabhängig vom zentralen Heizungssystem betrieben werden. Severo wird dabei meist unter großen Glasfronten in Räumen, deren Temperaturbereich 2-40°C beträgt, eingesetzt.

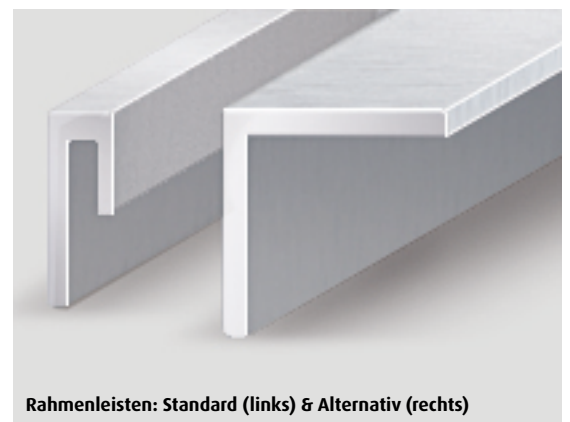
Dank des integrierten Lüfters, der zusätzlich für eine verstärkte Konvektion sorgt, kann die Leistung im Vergleich zum Basismodell mehr als verdoppelt werden.



Aufbau von Severo



Funktionsweise von Severo



Rahmenleisten: Standard (links) & Alternativ (rechts)

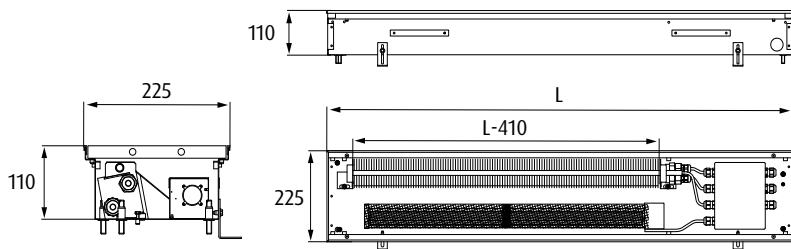


### Rostfarbe

- 302 natur eloxiert
- 303 bronze eloxiert
- 304 schwarz eloxiert

### Rostart

- SR starrer Rost



# Severo

## Unterflurkonvektor für rein elektrischen Betrieb

Stahl

pulverbeschichtet, RAL 9005

Gitter Aluminium eloxiert

Heizelement Aluminium

Regler mit Temperatur- und Sicherheitssensoren

Schutzart: IP20

230 V / 50 Hz

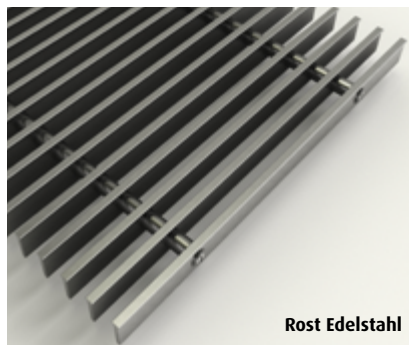
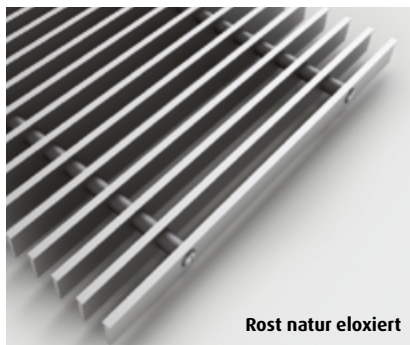
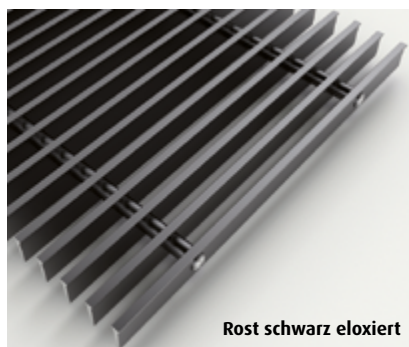
Lüfter stufenlos regelbar, 24 Volt DC

Schutzart: IP20

Ausführung links/rechts möglich

Sondermaß Längen möglich

Sonderformen möglich



## Unterflurkonvektor rein elektrisch

Höhe H/mm	Breite B/mm	Länge	Watt	Artikel-Nr.*
110	225	800	550	SRO-110-225-800
		1200	1000	SRO-110-225-1200
		1600	1600	SRO-110-225-1600
		2000	2200	SRO-110-225-2000

\* durch Rostart, Rostfarbe und Ausführung rechts (R) oder links (L) ergänzen.

SEBASTIAN e.K.  
Industriepark 1  
94474 Vilshofen/Albersdorf

Telefon 08541 9682-0  
Fax 08541 9682-29

www.sebastianek.de  
info@sebastianek.de