



Ausführung mit Rollrost

Viterbo4

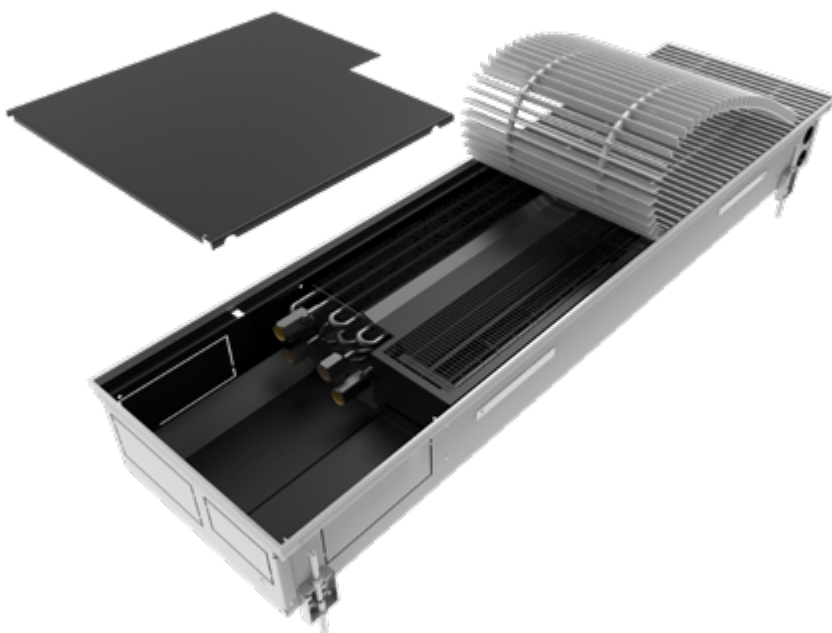
flexibel leistungstark.

■ Mit diesem Unterflurkonvektor kann sowohl geheizt, als auch gekühlt werden. Dank des integrierten Lüfters erreicht er zudem eine sehr hohe Heizleistung und garantiert eine einheitliche Wärme im gesamten Raum.

Beim Heizen wird die Kühle Luft, die an den Fensterflächen herunterläuft, mit warmer Luft vermischt. Dadurch entsteht neben der Erwärmung des Raums zusätzlich eine Abschirmung, sowie eine Entfeuchtung der Fensterscheiben.

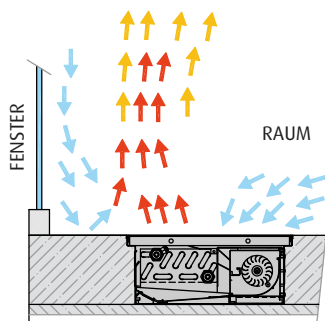
Beim Kühlvorgang wird die Kühle Luft mit warmer Luft, die an den Fensterflächen aufsteigt, vermischt. Dadurch erfolgt eine Abkühlung der Luft an den Fenstern und zusätzlich wird die Strahlung der Fensterscheiben verringert. Somit erreicht Viterbo2 auch Bereiche, an die herkömmliche Klimaanlage nicht herankommen.

Dank des 4-Rohrsystems stehen der Kühl- bzw. Wärmevorgang gleichzeitig zur Verfügung. Dies sorgt dafür, dass man je nach Umgebungstemperatur in Sekundenschnelle zwischen den Beiden wechseln kann.

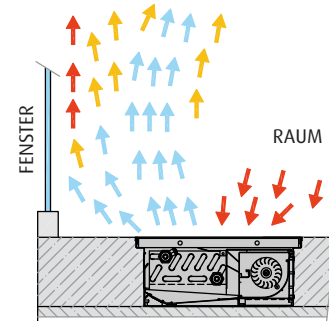


Aufbau von Viterbo4

flexibel dank 4-Rohrsystem



Heizvorgang von Viterbo4



Kühlvorgang von Viterbo4

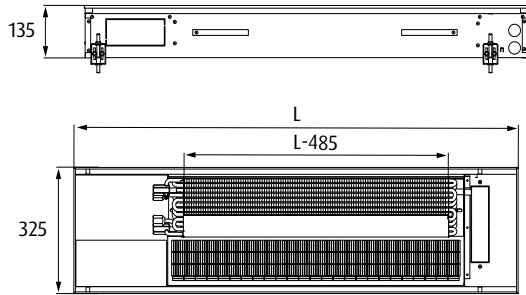


Rostfarbe

- 302 natur eloxiert
- 303 bronze eloxiert
- 304 schwarz eloxiert

Rostart

- LR Linearrost
- RR Rollrost



Viterbo4



Sonderform eckig

Unterflurkonvektor für Zentralheizungsanschluss

Stahl

pulverbeschichtet, RAL 9005

Gitter Aluminium eloxiert

Wärmetauscher Kupfer/Aluminium

4 Anschlüsse 1/2" gesamt

max. Betriebsdruck: 10 bar

max. Betriebstemperatur: 110 °C

Lüfter stufenlos regelbar

Schutzart: IP20

24 Volt DC

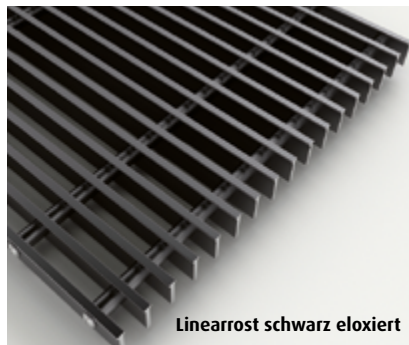
Ausführung links/rechts möglich

Sondermaß Längen möglich

Sonderformen möglich



Rollrost bronze eloxiert



Linearrost schwarz eloxiert



Edelstahlrost „robust“



Holzrost eiche natur



Aussparung für eckige Hindernisse



Aussparung für runde Hindernisse

SEBASTIAN e.K.
Industriepark 1
94474 Vilshofen/Albersdorf

Telefon 08541 9682-0
Fax 08541 9682-29



www.sebastianek.de
info@sebastianek.de

Viterbo4

Unterflurkonvektor Viterbo4 H= 135 mm

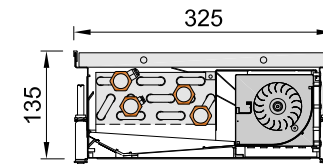
Breite B/mm		Länge L/mm					
		800	1200	1600	2000	2400	2800
325	VITE4-135-325-800	VITE4-135-325-1200	VITE4-135-325-1600	VITE4-135-325-2000	VITE4-135-325-2400	VITE4-135-325-2800	
	985	2236	3487	4738	5989	7239	

*durch Rostart, Rostfarbe und Ausführung rechts (R) oder links (L) ergänzen.

Unterflurkonvektor Viterbo4 H= 135 mm

Breite B/mm		Länge L/mm					
		800	1200	1600	2000	2400	2800
325	VITE4-135-325-800	VITE4-135-325-1200	VITE4-135-325-1600	VITE4-135-325-2000	VITE4-135-325-2400	VITE4-135-325-2800	
	302	685	1068	1450	1833	2216	

*durch Rostart, Rostfarbe und Ausführung rechts (R) oder links (L) ergänzen.



Rot = Wärmeleistung in Watt bei 20 °C Raumtemperatur 75°/65°
Blau = Kühlleistung in Watt bei 28 °C Raumtemperatur 17°/19°

Technische Änderungen vorbehalten