



Ausführung mit Rollrost

Termi2

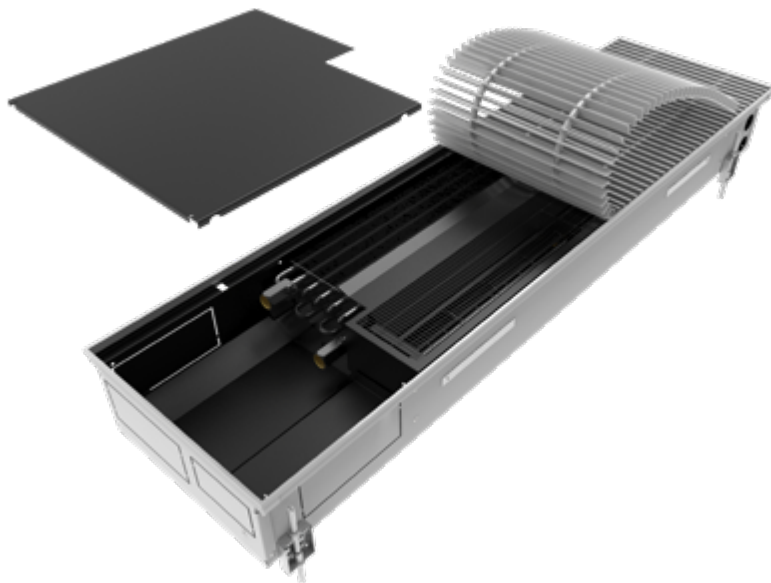
Eigenständiger Allrounder.

■ Dank des integrierten Netzteils ist Termi2 besonders vorteilhaft, wenn keine oder nur kleine Unterverteilerkästen vorhanden sind. Wenn in einem Raum bereits 230V verfügbar sind, müssen keine neuen Leitungen für 24V zusätzlich verlegt werden. Der stufenlos regelbare Lüfter sorgt zudem für eine höhere Heizleistung.

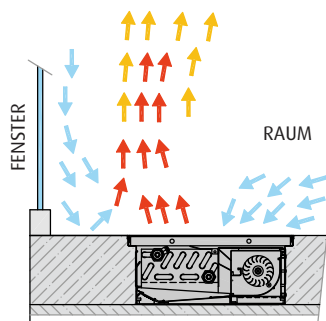
Mit diesem Unterflurkonvektor kann sowohl geheizt, als auch gekühlt werden. Beim Heizen wird die Kühle Luft, die an den Fensterflächen herunterläuft, mit warmer Luft vermischt. Dadurch entsteht neben der Erwärmung des Raums zusätzlich eine Abschirmung, sowie eine Entfeuchtung der Fensterscheiben.

Beim Kühlvorgang wird die Kühle Luft mit warmer Luft, die an den Fensterflächen aufsteigt, vermischt. Dadurch erfolgt eine Abkühlung der Luft an den Fenstern und zusätzlich wird die Strahlung der Fensterscheiben verringert.

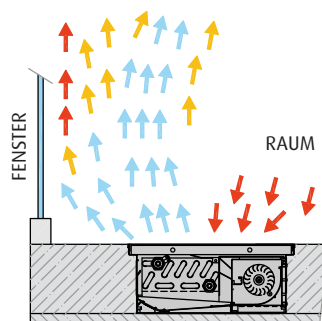
Da Termi2 über ein 2-Rohrsystem betrieben wird, muss das umschalten zwischen dem Kühl- bzw. Wärmevorgang extern erfolgen.



Aufbau von Termi2



Heizvorgang von Termi2



Kühlvorgang von Termi2

eingebautes Netzteil, kühlen



eingebautes Netzteil

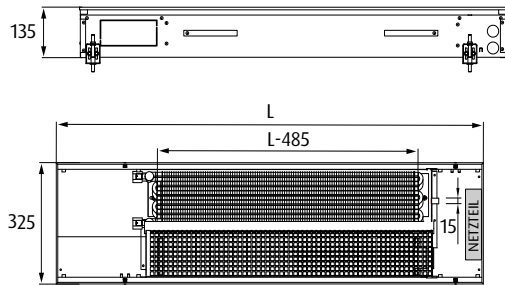


Rostfarbe

- 302 natur eloxiert
- 303 bronze eloxiert
- 304 schwarz eloxiert

Rostart

- LR Linearrost
- RR Rollrost



Termi2



Unterflurkonvektor für Zentralheizungsanschluss

Stahl

pulverbeschichtet, RAL 9005

Gitter Aluminium eloxiert

Wärmetauscher Kupfer/Aluminium

2 Anschlüsse 1/2" gesamt

max. Betriebsdruck: 10 bar

max. Betriebstemperatur: 110 °C

eingebautes Netzteil 24 Volt DC

Lüfter stufenlos regelbar

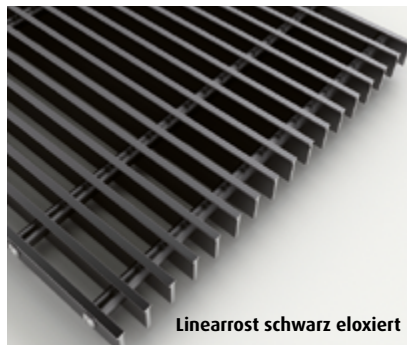
Schutzart: IP20

24 Volt DC

Ausführung links/rechts möglich

Sondermaß Längen möglich

Sonderformen möglich



SEBASTIAN e.K.
Industriepark 1
94474 Vilshofen/Albersdorf

Telefon 08541 9682-0
Fax 08541 9682-29



www.sebastianek.de
info@sebastianek.de

Termi2

Unterflurkonvektor Termi2 H= 135 mm

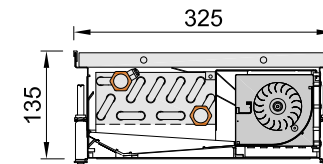
Breite B/mm	Länge L/mm					
	800	1200	1600	2000	2400	2800
325	TERM2-135-325-800 1964	TERM2-135-325-1200 4458	TERM2-135-325-1600 6952	TERM2-135-325-2000 9446	TERM2-135-325-2400 11940	TERM2-135-325-2800 14434

*durch Rostart, Rostfarbe und Ausführung rechts (R) oder links (L) ergänzen.

Unterflurkonvektor Termi2 H= 135 mm

Breite B/mm	Länge L/mm					
	800	1200	1600	2000	2400	2800
325	TERM2-135-325-800 336	TERM2-135-325-1200 762	TERM2-135-325-1600 1188	TERM2-135-325-2000 1614	TERM2-135-325-2400 2040	TERM2-135-325-2800 2466

*durch Rostart, Rostfarbe und Ausführung rechts (R) oder links (L) ergänzen.



Rot = Wärmeleistung in Watt bei 20 °C Raumtemperatur 75°/65°
Blau = Kühlleistung in Watt bei 28 °C Raumtemperatur 17°/19°

Technische Änderungen vorbehalten